

# 全国第十届残运会暨第七届特奥会组委会文件

残运组发〔2019〕5号

---

## 关于加强全国第十届残运会暨第七届特奥会及其筹备期间无线电管理工作的通知

各工作部室、各项目竞委会、各代表团、滨海新区筹委会、各有关单位：

为确保全国第十届残运会暨第七届特奥会及其筹备期间我市辖区内无线电频率资源的规范使用，维护空中电波秩序，保障赛事相关各类合法无线电台站的正常工作，根据《中华人民共和国无线电管理条例》及其他有关规定，现将通知如下：

### 一、入场使用无线电频率的管理

凡在全国第十届残运会暨第七届特奥会期间拟在各场馆及控制区域（开闭幕式场馆、比赛场馆、新闻发布场所等，下同）使用无线电频率、设置无线电台站的用户，应在2019年7月25日前向天津市无线电管理局提出无线电频率使用申请（具体申请流程见附件1）。申请用户身份经组委会确认后，天津市无线电管理

局依据审批权限对其频率使用申请进行审批，并向符合条件的用户出具《全国第十届残运会暨第七届特奥会无线电频率使用许可证》（样式见附件2）。

无线麦克风、无绳电话、无线电遥控的模型及玩具设备、公众对讲机等平时依法豁免无线电台执照管理的短距离微功率无线电发射设备，在全国第十届残运会暨第七届特奥会期间如需进入场馆及控制区域内使用也要按上述程序提出频率使用申请。

## **二、入场使用无线电发射设备的管理**

取得《全国第十届残运会暨第七届特奥会无线电频率使用许可证》的用户，应按照许可证要求设备送检，不便搬移的无线电发射设备可预约上门检测。检测合格的无线电台站、无线电发射设备，只能在标签上规定的时间、区域内使用。除手机、嵌入式无线网卡（安装在便携式计算机中）、汽车遥控钥匙、照相机遥控装置4类设备外，未经检测的无线电台站、无线电发射设备不得在赛事各场馆及控制区域内使用。

赛事场馆及控制区域内卫星移动电话、专用移动通信网络的终端，需经检测合格后方可投入使用。

## **三、无线电干扰及监督检查**

在全国第十届残运会暨第七届特奥会各场馆及控制区域获准使用的无线电台站、无线电发射设备，须严格按照核定的技术参数操作使用。当正常使用的设备受到无线电干扰时，可以向天津市无线电管理局或现场无线电保障工作人员提出干扰申诉。

任何产生有害干扰的无线电台站、无线电发射设备以及辐射无线电波的非无线电设备，其使用者和所有者应当立即采取措施消除有害干扰。对全国第十届残运会暨第七届特奥会赛事相关活动产生重大影响的或危及国家安全和人民生命财产安全的，应当立即停止使用。

各设台及用频单位应积极配合天津市无线电管理局做好全国第十届残运会暨第七届特奥会无线电管理监督检查工作，主动提供与检查有关的资料 and 情况。

安全保卫和其他有关部门应当按照各自职责，协助和配合天津市无线电管理局做好无线电管理监督检查工作。

#### 四、有效期

有效期自公布之日起，至 2019 年 9 月 6 日止。

- 附件：1. 全国第十届残运会暨第七届特奥会及其筹备期间无线电频率申请和发射设备使用指南  
2. 全国第十届残运会暨第七届特奥会无线电频率使用许可证样式



2019 年 7 月 8 日

## 全国第十届残运会暨第七届特奥会及其筹备期间无线电频率申请和发射设备使用指南

一、全国第十届残运会暨第七届特奥会及其筹备期间使用的所有无线电发射设备要遵守中华人民共和国相关法律法规和本指南要求使用。本指南根据《中华人民共和国无线电管理条例》、《天津市无线电管理条例》制定。在我国境内可使用的无线电频段可参阅《全国第十届残运会暨第七届特奥会及其筹备期间无线电发射设备使用频段申请指南》(见附件 1-1)。

二、在全国第十届残运会暨第七届特奥会比赛场馆、特殊控制区域内以及在赛事相关活动中，设置、使用属于限制使用类的无线电发射设备(设备清单见附件 1-2)用户必须办理频率申请手续。流程包括频率申请、受理、频率审批(技术审查)、发放无线电频率使用许可证、检测等流程，如下所示。

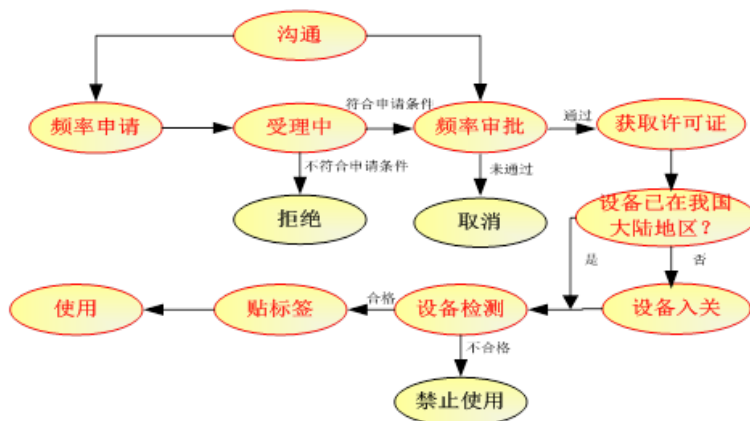


图 全国第十届残运会暨第七届特奥会筹备期间频率申请、使用流程

三、频率申请的审批受理工作自文件发布之日起，2019年7月25日停止。

四、用户从全国第十届残运会暨第七届特奥会官方网站下载《全国第十届残运会暨第七届特奥会无线电频率申报表》(见附件1-3)，填写后按照要求提交(邮寄、传真、电子邮件均可)。信息技术部接收申请并进行确认后交天津市无线电管理局审批。天津市无线电管理局依据审批权限审批后，向符合条件的用户出具《全国第十届残运会暨第七届特奥会无线电频率使用许可证》。组委会协助将相关信息和结果回复用户，包括处理情况和发放许可证。

五、获得《全国第十届残运会暨第七届特奥会无线电频率使用许可证》的用户，在无线电发射设备投入使用前，需要将相关发射设备送至天津市无线电监测站进行实验室检测，不便搬移的无线电发射设备应当预约进行现场检测。

六、接入天津地区公众移动通信网络的漫游终端，便携式计算机中的嵌入式无线网卡，发射功率在1mW以下的汽车无线电遥控钥匙和照相机的无线遥控装置，上述设备的使用不需天津市无线电管理局批准。除上述设备以外，其他平时无需无线电台执照管理的短距离微功率无线电发射设备，如：无线麦克风、无绳电话、无线电遥控玩具、公众对讲机等，在赛事期间，未经天津市无线电管理局许可且又不能提供相关合理说明的，不得进入赛事场馆及特殊控制区域内使用。

七、在全国第十届残运会暨第七届特奥会及其筹备期间，天

天津市无线电管理局将对在赛事场馆及特殊控制区域内的无线电发射设备进行监督检查，未取得全国第十届残运会暨第七届特奥会“无线电设备使用许可证”的无线电发射设备原则上不得在赛事场馆及特殊控制区域内使用。

八、如需实行无线电管制，无线电管制区域内所有设置使用无线电发射设备和其他辐射无线电波非无线电设备的组织和个人，应当遵守无线电管制的有关规定。

九、在全国第十届残运会暨第七届特奥会场馆及特殊控制区域获准使用的无线电设备受到无线电干扰时，可以向天津市无线电管理局提出干扰申诉，申诉受理电话为 022-60261880。

十、任何在全国第十届残运会暨第七届特奥会及其筹备期间设置使用的无线电发射设备，以及使用辐射无线电波的非无线电设备，如产生有害干扰对全国第十届残运会暨第七届特奥会及其筹备工作产生重大影响的或危及国家安全和人民生命财产安全的，应当立即停止使用。拒不停止使用的，天津市无线电管理局有权采取行政手段或技术措施，对其无线电发射或辐射立即予以制止，必要时可以切断电源或强制拆除产生有害干扰的设备。

十一、天津市无线电管理局在全国第十届残运会暨第七届特奥会及其筹备期间依其职权范围内进行监督检查时，有关组织或者个人应当积极配合，主动提供与检查有关的资料 and 情况，不得妨碍执行公务。

- 附件： 1-1. 全国第十届残运会暨第七届特奥会及其筹备期间  
无线电发射设备使用频段申请指南
- 1-2. 全国第十届残运会暨第七届特奥会及其筹备期  
间限制使用的无线电设备清单
- 1-3. 全国第十届残运会暨第七届特奥会无线电频率  
申报表

## 全国第十届残运会暨第七届特奥会 及其筹备期间无线电设备使用频段申请指南

设备类型名称	典型使用频段	注释
固定微波链路	3600-4200MHz	Y
	4400-5000MHz	Y
	5925-7110MHz	Y
	7125-8500MHz	Y
	10700-11700MHz	Y
	12750-13250MHz	Y
	14250-15350MHz	Y
	17700-19700MHz	Y
	21200-23600MHz	Y
移动微波链路	3100-3700MHz	Y Δ
	4400-5000MHz	Y
	5925-7110MHz	Y
	7125-8500MHz	Y
	10700-11700MHz	Y
	12750-13250MHz	Y
	14300-15350MHz	Y
	17700-19700MHz	Y
	21200-23600MHz	Y
固定卫星链路	C 频段: 4/6GHz	O
	Ku 频段: 11/14GHz,12/14GHz	G
	Ka 频段: 20GHz,30GHz	G



设备类型名称	典型使用频段	注释
卫星新闻采集	C 频段: 4/6GHz	O
	Ku 频段: 11/14GHz,12/14GHz	G
	Ka 频段: 20GHz,30GHz	G
陆地移动无线通信业务	138-167MHz	Y Δ
	403-423.5MHz (406-406.1MHz 除外)	O
专用对讲系统	138-167MHz	Y Δ
	403-423.5MHz (406-406.1MHz 除外)	O
手持对讲机	138-167MHz	Y Δ
	403-423.5MHz (406-406.1MHz 除外)	O
无线摄像机	3300-4200MHz	Y
	4400-5000MHz	Y
	5925-7110MHz	Y
	7125-7725MHz	Y
监听系统	470-566MHz	B
	566-606MHz	B
	606-798MHz	B
	798-806MHz	Y
	840-851MHz	B
翻译系统	75.4-76MHz	G
	84-87MHz	Y
遥测和遥控	41-41.2MHz	G
	138-167MHz	Y Δ
	223-235MHz	Y

设备类型名称	典型使用频段	注释
无线麦克风	470-566MHz	B
	566-606MHz	B
	606-798MHz	B
	798-806MHz	Y
	840-851MHz	B
无线局域网	2400-2483.5MHz	Y
	5725-5850MHz	G
	5150-5350MHz	G

说明:

1. 表格中

**G**绿色部分表示该频段用户较少;

**Y**黄色部分表示该频段已经存在部分用户;

**O**橙色部分表示该频段当前用户较多, 发生干扰的风险会比较高;

**B**蓝色部分表示需要与有关部门或其他业务协调后才能使用;

**△**表示该频段(或该频段中的部分频段)不符合中国频率划分规定, 在全国第十届残运会暨第七届特奥会及其筹备期间可申请临时使用。

2. 专用对讲系统、陆地移动无线通信业务、手持对讲机的信道间隔建议全部为 12.5KHz;

3. 如需申请的频率未在以上表格中包含, 须提前与天津市无线电管理局进行沟通, 协商解决。

附件 1-2

## 全国第十届残运会暨第七届特奥会及其筹备 期间限制使用的无线电设备清单

序号	各类限制使用的无线电设备
1	固定微波链路
2	移动微波链路
3	固定卫星链路
4	卫星新闻采集
5	陆地移动无线通信业务、专用对讲系统、手持对讲机
6	无线摄像机
7	监听系统
8	翻译系统
9	遥控遥测系统
10	无线麦克风
11	无线局域网

附件 1-3

## 全国第十届残运会暨第七届特奥会无线电频率申报表

编号: 2019- -

申请使用单位 Applicant															
联系人 Contact Information						联系电话 Tel				电子邮件 E-mail					
序号 NO.	设备名称 Equipment Type	设备用途 Equipment Usage	设备型号 Model	发射频率 Frequency(Tx) MHz	接收频率 Frequency(Rx) MHz	频率 可调范围 Adjustable Range MHz	发射功率 Transmit Power W	占用带宽 Occupied Bandwidth kHz/MHz/Channel	设备 数量 Quantity	使用场所 Venue/Location	启用日期 Start Date	结束日期 Expiry Date			
1															
2															
3															
4															

身份确认:

受理:

审核:

ID Confirmer:

Acceptor:

Reviewer:

申请接收地址: 天津市南开区庆丰路 10 号; 联系人: 殷宇; 电话: 60261888 (传真): 60261896; 电子邮箱: yystone2002@163.com。

## 申报表填写要求

填表者必须填报本单位真实准确数据及提供真实材料,如经证实,所填报数据或提供材料属虚假信息,将不予审批或收回无线电频率使用许可证,具体内容填写要求为:

1. 按表中项目要求依次填写相关内容,不清楚的项目请及时联系组委会信息技术部或天津市无线电管理局。
2. 申报所使用的频率越早,获得使用的可能性越大。
3. 申报所使用的频率范围越大,获得使用的可能性越小。
4. “发射频率”、“接收频率”均为信道的中心频率。
5. “发射功率”的单位为 W(瓦)或 dBm。
6. 填报使用区域时请参考区域分布图、场馆列表。
7. 申报频率审批后不能修改,只能提出新的申请、重新审批许可证。

## 附件 2

许可证编号：2019XXXX



# 全国第十届残运会暨第七届特奥会 无线电频率使用许可证

\_\_\_\_\_ :

根据《中华人民共和国无线电管理条例》，经审查，同意下列无线电发射设备于有效期内在全国第十届残运会暨第七届特奥会相关区域使用。

相关要求见附录。

联系电话：

年 月 日

(盖章)

## 附录

申报表编号 2019-xxxx-xxx

设备名称	设备型号	设备数量	发射频率	发射功率	带宽	使用区域/场馆	频率使用期限

请你(单位)在本许可批准后 10 日内将相关无线电发射设备送至指定地点进行检测，未经检测或检测不合格的无线电发射设备不能进入全国第十届残运会暨第七届特奥会各场馆及控制区域使用。

设备检测联系人： 商 钧

电话： 022-60260497

---

全国第十届残运会暨第七届特奥会组委会办公室 2019年7月9日印发

---